

Kalkulation  
Abfallgebühren  
2011 bis 2013

des  
Landkreises Bernkastel Wittlich

- Zusammenfassung -

**Anlage zur  
Beschlussvorlage  
2010/512**

(Stand: 15.11.2010)

## Inhaltsverzeichnis

1. Vorbemerkungen	Seite 1
2. Grundlagen	Seite 2
3. Grundlagenermittlung/ Eingangsgroßen	Seite 3
4. Graphische Darstellung von ausgewählten Eingangsgroßen	Seite 4
5. Auszug Jahresabschluss 2009, Wirtschaftsplan 2011, Prognosen 2012 und 2013	Seite 5
6. Kostenverteilung	Seite 6
7. Kostenverteilungsarten	Seite 7
8. Zuordnung der Kostengruppe "Besondere Sammelkosten"	Seite 8
9. Ermittlung der Grund- und Leistungsgebühren	Seite 9
10. Ermittlung der zusätzlichen Entsorgungsgebühren	Seite 10
11. Kontrollrechnung: Einnahmen nach Einzelpositionen	Seite 11
12. Gegenüberstellung der Gebühren von 2009/10 zu 2011/13	Seite 13
13. Gebührenvergleich	Seite 14
14. Abfallwirtschaftliche Jahresbilanz (Übersicht Ansätze 2011 - 2013)	Seite 15
15. Abfallwirtschaftliche Jahresbilanz (Übersicht Ansätze 2009 - 2010)	Seite 16

## **1. Vorbemerkungen**

*s. Beschlussvorlage Nr. 2010/512*

## **2. Grundlagen**

Die Kalkulation basiert auf folgenden Grundlagen:

- Der Betrachtungszeitraum der Kalkulation sind die Haushaltsjahre 2011 bis 2013.
- Die Kalkulation basiert auf Prognosen für den Betrachtungszeitraum resultierend aus dem Jahresabschluss 2009, Zwischenbericht 2010, Wirtschaftsplan 2011 sowie bekannten Einflussfaktoren auf die zukünftige Kostenentwicklung.
- Die gewählten Kosten- und Mengenansätze sind Mittelwerte für den Betrachtungszeitraum.
- Maßgebend ist die Ausschreibung der abfallwirtschaftlichen Dienstleistungen vom Oktober 2007 und Beauftragung durch den Kreistag am 17.12.2007 mit folgenden Leistungen und Bedingungen:
- 14-tägige (26 mal im Jahr) Abfuhr der Restabfälle mit Leerungs-Identifikation.
- Die Sammelbehälter MGB 80, 120, 240 und 1.100 werden vom Landkreis gestellt.
- Die Sperrmüllsammlung wird 2 mal jährlich als Straßensammlung getrennt nach Restsperrmüll, Altholz und E-Schrott durchgeführt.
- Die Problemstoffsammlung wird jährlich an 21 Einsatztagen durchgeführt.
- Grünschnittabfälle können unentgeltlich an einer Grüngutannahmestelle des Landkreises angeliefert werden (Freimengenregelung).
- Die gesammelten Restabfälle werden über die Abfallbehandlungsanlage des Zweckverbandes Regionale Abfallwirtschaft (RegAb) entsorgt.
- Hausmüllgebührenpflichtig sind die Eigentümer aller bewohnten Grundstücke (Nicht die Haushalte).
- Die Hausmüllgebühr richtet sich nach dem Volumen der Sammelbehälter und der Häufigkeit der Entleerung und setzt sich zusammen aus Grundgebühr und Leistungsgebühr.
- Das Mindestvolumen der Sammelbehälter richtet sich nach der Anzahl der Bewohner des Grundstücks, und zwar sind bis zu 2 Personen mindestens 80 Liter, bis zu 5 Personen mindestens 120 Liter, bis zu 8 Personen mindestens 240 Liter vorzuhalten. Bei mehr als 8 Personen errechnet sich das Behältervolumen mit 30 Liter pro Person.
- Die Grundgebühr umfasst die Vorhaltung HM-Sammlung, die Sammelnebenkosten und die besonderen Sammlungen: Sperrmüll, Problemabfälle, E-Schrott, Grünschnittsammlung und Papier sowie 12 Entleerungen
- Die Leistungsgebühr richtet sich nach der Größe der Behälter und nach der Anzahl der zusätzlichen Entleerungen, die elektronisch ermittelt wird.
- Die Mindestanzahl der Entleerungen wird auf 12 mal im Jahr festgelegt. Zusätzliche Entleerungen bis zu 14 mal/a können bei Bedarf erfolgen.
- Die Ermittlung der Deponienachorgekosten und der daraus resultierend jährliche Zuführungsbedarf wird aufgrund des im Jahr 2009 in Kraft getretenen Bilanzrechtsmodernisierungsgesetzes im Zuge der 7. Fortschreibung vom Oktober 2010 von der Nominalwert- auf Barwertmethode umgestellt.

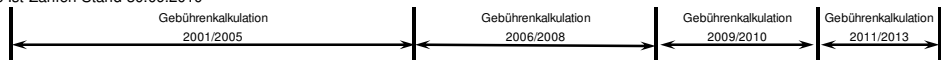
### 3. Grundlagenermittlung/ Eingangsgrößen

Eingangsgröße

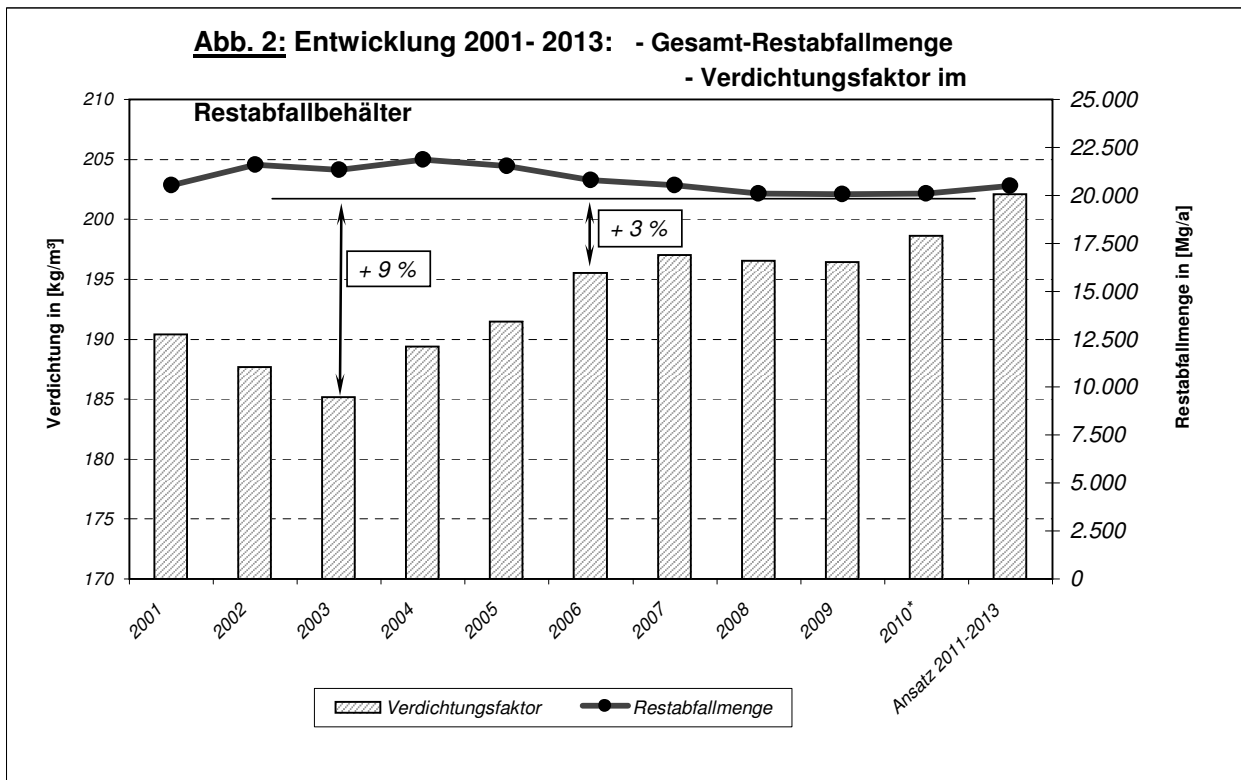
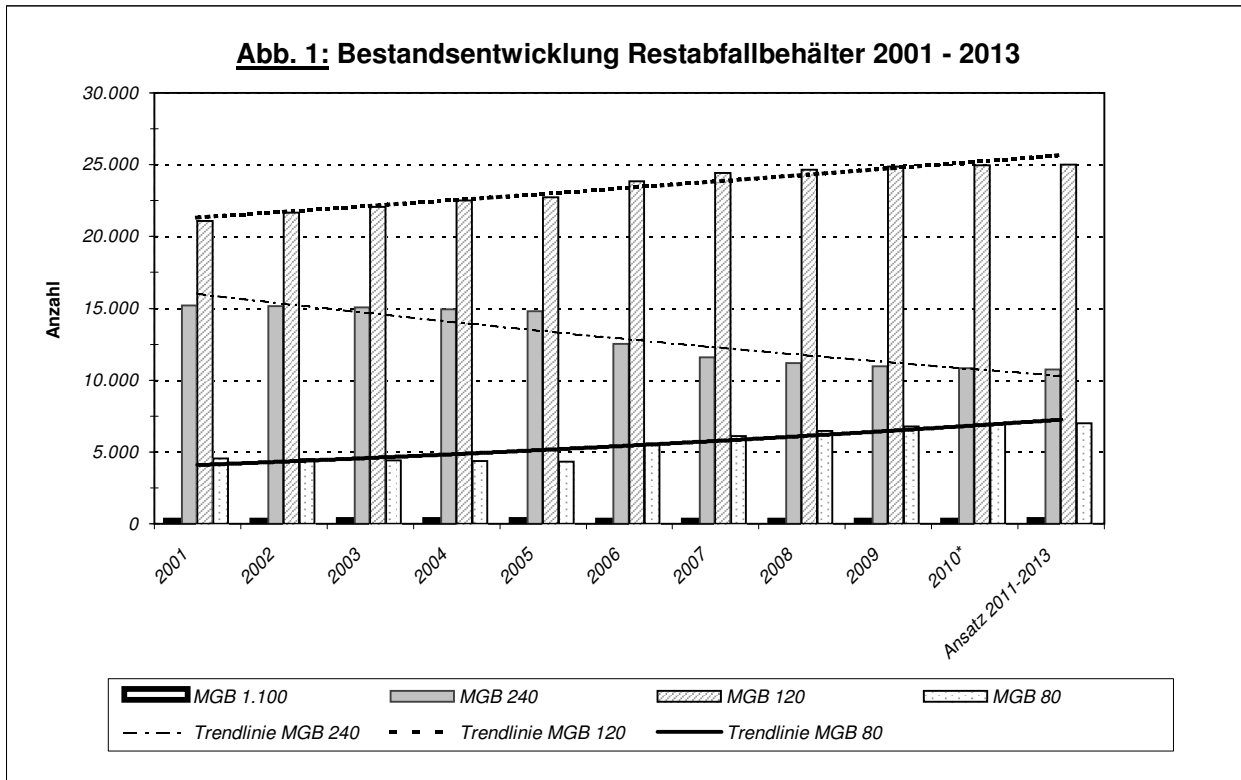
Eingangsgröße	Einheit	Jahr											Ansatz 2011-2013
		2001	2002	2003	2004	2005	2006	2007	2008	2009	2010*		
<b>a) Abfallmengen aus der kommunalen Sammlung</b>													
Hausmüll	[Mg/a]	20.516	21.588	21.337	21.867	21.524	20.800	20.518	20.094	20.068	20.100	20.500	
Restsperrmüll	[Mg/a]	4.073	3.756	3.626	2.174	2.112	2.178	2.099	2.163	2.190	2.300	2.400	
Altholzsperrmüll	[Mg/a]	0	0	0	1.702	1.813	2.058	2.196	2.164	2.476	2.600	2.700	
Elektroaltgeräte	[Mg/a]	147	216	160	164	333	430	517	520	530	540	600	
Gesamt	[Mg/a]	24.736	25.560	25.123	25.907	25.782	25.466	25.330	24.941	25.264	25.540	26.200	
<b>b) Anzahl Abfallbehälter/ Behältervolumen</b>													
MGB 80	Behälter	[Stk.]	4.569	4.504	4.422	4.348	4.337	5.545	6.118	6.476	6.774	6.969	7.000
	Volumen	[m³]	366	360	354	348	347	444	489	518	542	558	560
MGB 120	Behälter	[Stk.]	21.088	21.656	22.074	22.493	22.731	23.861	24.447	24.641	24.886	24.984	25.000
	Volumen	[m³]	2.531	2.599	2.649	2.699	2.728	2.863	2.934	2.957	2.986	2.998	3.000
MGB 240	Behälter	[Stk.]	15.186	15.159	15.085	14.919	14.792	12.536	11.596	11.171	10.964	10.851	10.750
	Volumen	[m³]	3.645	3.638	3.620	3.581	3.550	3.009	2.783	2.681	2.631	2.604	2.580
MGB 1.100	Behälter	[Stk.]	231	236	251	266	253	229	231	229	228	230	250
	Volumen	[m³]	254	260	276	293	278	252	254	252	251	253	275
Gesamt	Behälter	[Stk.]	41.074	41.555	41.832	42.026	42.113	42.171	42.392	42.517	42.852	43.034	43.000
	Volumen	[m³]	6.795	6.857	6.899	6.920	6.903	6.567	6.460	6.408	6.410	6.413	6.415
<b>c) Entleerungshäufigkeiten/ -volumen</b>													
MGB 80	Anzahl	[Stk./a]	60.020	60.750	59.216	58.104	55.815	69.274	74.875	79.696	83.503	85.488	90.000
	Grundleerungen (12x/a)	[Stk./a]	54.828	54.048	53.064	52.176	52.044	66.540	73.416	77.712	81.288	83.628	84.000
	Zusatzentleerungen	[Stk./a]	5.192	6.702	6.152	5.928	3.771	2.734	1.459	1.984	2.215	1.860	6.000
	Anteil Zusatzentl.	[ % ]	8%	11%	10%	10%	6%	4%	2%	2%	2%	2%	6%
	Entleerungsvolumen	[m³/a]	4.802	4.860	4.737	4.648	4.465	5.542	5.990	6.376	6.680	6.839	7.200
MGB 120	Anzahl	[Stk./a]	320.396	341.759	347.522	353.942	348.705	362.922	368.340	369.605	374.761	373.769	375.000
	Grundleerungen (12x/a)	[Stk./a]	253.056	259.872	264.888	269.916	272.772	286.332	293.364	295.692	298.632	299.808	300.000
	Zusatzentleerungen	[Stk./a]	67.340	81.887	82.634	84.026	75.933	76.590	74.976	73.913	76.129	73.961	75.000
	Anteil Zusatzentl.	[ % ]	23%	27%	27%	27%	24%	23%	22%	21%	22%	21%	21%
	Entleerungsvolumen	[m³/a]	38.448	41.011	41.703	42.473	41.845	43.551	44.201	44.353	44.971	44.852	45.000
MGB 240	Anzahl	[Stk./a]	248.137	264.082	261.273	258.502	249.924	214.371	201.148	190.783	186.157	181.825	180.000
	Grundleerungen (12x/a)	[Stk./a]	182.232	181.908	181.020	179.028	177.504	150.432	139.152	134.052	131.568	130.212	129.000
	Zusatzentleerungen	[Stk./a]	65.905	82.174	80.253	79.474	72.420	63.939	61.996	56.731	54.589	51.613	51.000
	Anteil Zusatzentl.	[ % ]	31%	39%	38%	38%	35%	36%	38%	36%	36%	34%	34%
	Entleerungsvolumen	[m³/a]	59.553	63.380	62.706	62.040	59.982	51.449	48.276	45.788	44.678	43.638	43.200
MGB 1.100	Anzahl	[Stk./a]	4.496	5.240	5.526	5.715	5.565	5.313	5.157	5.198	5.296	5.321	5.500
	Grundleerungen (12x/a)	[Stk./a]	2.772	2.832	3.012	3.192	3.036	2.748	2.772	2.748	2.736	2.760	3.000
	Zusatzentleerungen	[Stk./a]	1.724	2.408	2.514	2.523	2.529	2.565	2.385	2.450	2.560	2.561	2.500
	Anteil Zusatzentl.	[ % ]	53%	73%	72%	68%	71%	80%	74%	76%	80%	80%	71%
	Entleerungsvolumen	[m³/a]	4.946	5.764	6.079	6.287	6.122	5.844	5.673	5.718	5.826	5.853	6.050
Gesamtanzahl	[Stk./a]	633.049	671.831	673.537	676.263	660.009	651.880	649.520	645.282	649.717	646.404	650.500	
Gesamtvolumen	[m³/a]	107.748	115.015	115.224	115.448	112.413	106.386	104.139	102.234	102.155	101.183	101.450	
Verdichtungsfaktor	[Kg/m³]	190	188	185	189	191	196	197	197	196	199	202	
<b>d) Abfallgebühren</b>													
MGB 80	Grundgebühr	[€/a]	66,88 €	66,88 €	66,88 €	66,88 €	66,88 €	93,90 €	93,90 €	93,90 €	86,40 €	86,40 €	
	Zusatzentleerung	[€/Entl.]	1,79 €	1,79 €	1,79 €	1,79 €	1,79 €	3,60 €	3,60 €	3,60 €	3,45 €	3,45 €	
MGB 120	Grundgebühr	[€/a]	81,60 €	81,60 €	81,60 €	81,60 €	81,60 €	119,50 €	119,50 €	119,50 €	109,20 €	109,20 €	
	Zusatzentleerung	[€/Entl.]	2,61 €	2,61 €	2,61 €	2,61 €	2,61 €	5,20 €	5,20 €	5,20 €	4,80 €	4,80 €	
MGB 240	Grundgebühr	[€/a]	114,43 €	114,43 €	114,43 €	114,43 €	114,43 €	196,00 €	196,00 €	196,00 €	178,20 €	178,20 €	
	Zusatzentleerung	[€/Entl.]	4,19 €	4,19 €	4,19 €	4,19 €	4,19 €	9,85 €	9,85 €	9,85 €	8,80 €	8,80 €	
MGB 1.100	Grundgebühr	[€/a]	511,70 €	511,70 €	511,70 €	511,70 €	511,70 €	511,70 €	914,00 €	914,00 €	850,80 €	850,80 €	
	Zusatzentleerung	[€/Entl.]	17,54 €	17,54 €	17,54 €	17,54 €	17,54 €	43,00 €	43,00 €	43,00 €	41,50 €	41,50 €	
Restabfallsack	[€/Stk.]	1,79 €	1,79 €	1,79 €	1,79 €	1,79 €	3,60 €	3,60 €	3,60 €	3,45 €	3,45 €		

s. Seite 13

\*) Hochrechnung für das Jahr 2010 auf Grundlage Ist-Zahlen Stand 30.09.2010



#### 4. Graphische Darstellung von ausgewählten Eingangsgrößen



## 5. Auszug Wirtschaftspläne 2009/10 mit Ansätzen 2011 bis 2013

zu lfd. Nr.	Ø Ansatz 2009/20110 Gebühren- urkalkulation	z. Vgl. Ergebnis 2009	Ansatz 2011	Prognose 2012	Prognose 2013	Ø Ansatz 2011/2013 Gebühren- neukalkulation
<b>1. Umsatzerlöse</b>						
Gebühren für Müllgefäße (80 l GMB)						
Gebühren für Müllgefäße (120 l GMB)						
Gebühren für Müllgefäße (240 l GMB)						
Gebühren für Müllgefäße (1100 l GMB)	6.427.459 €	6.619.241 €	5.636.500 €	5.636.500 €	5.636.500 €	5.636.500 €
Gebühren von Selbstanlieferern	700.000 €	2.078.523 €	1.754.186 €	1.252.990 €	1.252.990 €	1.420.055 €
Einnahmen aus Verkauf von Müllsäcken	40.000 €	81.958 €	59.000 €	59.000 €	59.000 €	59.000 €
Gebühreneinnahmen Erdaushublager	3.500 €	16.436 €	16.000 €	16.000 €	16.000 €	16.000 €
Erlöse aus der Papierverwertung	1.029.500 €	926.804 €	657.000 €	657.000 €	657.000 €	657.000 €
Umsatzerlöse aus Stromverkauf (Deponiegas)	190.000 €	141.682 €	135.000 €	120.000 €	114.000 €	123.000 €
	<b>8.390.459 €</b>	<b>9.864.644 €</b>	<b>8.257.686 €</b>	<b>7.741.490 €</b>	<b>7.735.490 €</b>	<b>7.911.555 €</b>
<b>2. Sonstige betriebliche Erträge</b>						
Kostenersatzung seitens der Dualen System Deutschland für Öffentlichkeitsarbeit, Personalkosten, Containerstandplätze	150.000 €	159.105 €	158.000 €	158.000 €	158.000 €	158.000 €
Umsatzerlöse aus Stromverkauf (Photovoltaikanlage)	- €	5.660 €	240.000 €	240.000 €	240.000 €	240.000 €
Kostenersatzungen	5.000 €	59.216 €	33.000 €	33.000 €	33.000 €	33.000 €
Erträge aus der Auflösung von Investitionszuschüssen	5.500 €	5.676 €	5.500 €	5.500 €	5.500 €	5.500 €
Auflösung Sonderrücklage, Deponienachsorge	- €	- €	260.000 €	260.000 €	260.000 €	260.000 €
Mahngebühren	10.000 €	19.022 €	20.000 €	20.000 €	20.000 €	20.000 €
	<b>170.500 €</b>	<b>248.679 €</b>	<b>716.500 €</b>	<b>716.500 €</b>	<b>716.500 €</b>	<b>716.500 €</b>
<b>3. Materialaufwand</b>						
<b>a) Aufwendungen für Betriebsstoffe und bezogene Waren</b>	65.000 €	64.672 €	57.000 €	58.710 €	60.471 €	58.727 €
<b>b) Aufwendungen für bezogene Leistungen</b>						
Aufwendungen für Unterhaltung der Grundstücke und baulichen Anlagen	200.000 €	197.430 €	358.000 €	240.308 €	247.217 €	281.842 €
Aufwendungen für die Sickerwasserentsorgung (Betrieb Kläranlage und Abwassergebühren)	400.000 €	375.784 €	380.000 €	391.400 €	403.142 €	391.514 €
Entgelt an Unternehmern für						
- Hausmüllsammung (Leerung der Abfallbehälter)	756.382 €	1.284.885 €	717.000 €	742.095 €	742.095 €	733.730 €
- Abfuhr Müllsäcke	12.595 €	11.000 €	12.000 €	12.420 €	12.420 €	12.280 €
- Transport des Hausmülls nach Mertesdorf	154.288 €		141.000 €	148.716 €	151.617 €	147.111 €
- Abfallannahme in Mertesdorf	3.418.590 €	2.601.942 €	2.654.000 €	2.460.000 €	2.090.000 €	2.401.333 €
- Behälteränderungsdienst	107.020 €		57.000 €	58.995 €	58.995 €	58.330 €
- Sperrmüllsammung und Transport zur Umladestation Sehlern	415.235 €		414.000 €	428.490 €	428.490 €	423.660 €
- Entsorgung von Restsperrmüll	401.402 €	404.579 €	430.000 €	445.050 €	445.050 €	440.033 €
- Verwertung von Altholz	54.428 €	62.800 €	68.000 €	70.380 €	70.380 €	69.587 €
- Einsammlung von Problemabfällen	16.000 €	16.648 €	18.000 €	18.630 €	18.630 €	18.420 €
- Entsorgung von Problemabfällen	20.000 €	20.629 €	22.000 €	22.770 €	22.770 €	22.513 €
- Altpapiersammlung	684.199 €	645.868 €	598.000 €	618.930 €	618.930 €	611.953 €
- Betrieb Grünabfallsammelplätze und Grünschnittverwertung	388.500 €	523.119 €	500.000 €	500.000 €	500.000 €	500.000 €
- Deponiebewirtschaftung, Umladestation	273.000 €	294.702 €	290.000 €	298.700 €	298.700 €	295.800 €
- Entsorgung Altreifen	15.750 €	14.205 €	19.000 €	19.570 €	20.157 €	19.576 €
- Entsorgung widerrechtlicher Ablagerungen	73.500 €	2.490 €	20.000 €	20.600 €	21.218 €	20.606 €
Bewirtschaftungskosten Erdaushublager	10.500 €	14.852 €	15.000 €	15.450 €	15.914 €	15.455 €
Entgelt für Beschaffung und Vertrieb von Müllsäcken	10.500 €	8.168 €	9.000 €	9.120 €	9.244 €	9.121 €
	<b>7.476.889 €</b>	<b>6.543.773 €</b>	<b>6.779.000 €</b>	<b>6.580.334 €</b>	<b>6.235.440 €</b>	<b>6.531.591 €</b>
<b>4. Personalaufwand</b>						
a) Löhne und Gehälter	380.000 €	387.451 €	426.000 €	434.520 €	443.210 €	434.577 €
b) Soziale Abgaben und Aufwendungen für Unterstützung davon für Altersversorgung	150.000 €	134.675 €	160.000 €	163.200 €	166.464 €	163.221 €
	<b>530.000 €</b>	<b>522.126 €</b>	<b>586.000 €</b>	<b>597.720 €</b>	<b>609.674 €</b>	<b>597.798 €</b>
<b>5. Abschreibungen auf immaterielle Vermögensgegenstände des Anlagevermögens und Sachanlagen</b>						
- Abschreibungen auf immaterielle Vermögensgegenstände	- €	11.878 €	16.000 €	9.000 €	7.000 €	10.667 €
- Abschreibungen auf Sachanlagen	612.000 €	511.189 €	818.000 €	677.000 €	669.000 €	721.333 €
	<b>612.000 €</b>	<b>523.067 €</b>	<b>834.000 €</b>	<b>686.000 €</b>	<b>676.000 €</b>	<b>732.000 €</b>
<b>6. sonstige betriebliche Aufwendungen</b>						
- Kosten für externe Beratungen und Gutachten	20.000 €	7.751 €	10.000 €	10.300 €	10.609 €	10.303 €
- Umlage Zweckverband Regionale Abfallwirtschaft	40.000 €	27.053 €	30.000 €	30.900 €	31.827 €	30.909 €
- Öffentlichkeitsarbeit	30.000 €	23.662 €	25.000 €	25.750 €	26.523 €	25.758 €
- Geschäftsausgaben	50.000 €	27.242 €	30.000 €	30.900 €	31.827 €	30.909 €
- Zuführung zur Rückstellung für Rekrutierungen und Nachsorge der Deponie	260.000 €	1.992.891,92 €	1.333.790 €	1.255.358 €	1.248.868 €	1.279.339 €
- Erstattung Verwaltungskostenentschädigung an Landkreis	95.000 €	93.027 €	98.000 €	99.960 €	101.959 €	99.973 €
- Erstattung Sach- und TUL-Kosten an Landkreis	90.000 €	77.635 €	72.000 €	74.160 €	76.385 €	74.182 €
- EDV-Kosten			16.000 €	14.000 €	14.420 €	14.807 €
- Kosten für Rechnungswesen und Prüfungsgebühren	30.000 €	15.000 €	16.000 €	16.480 €	16.974 €	16.485 €
- Fortbildung	7.500 €	1.905 €	3.000 €	3.090 €	3.183 €	3.091 €
- Gebühren, Beiträge, Versicherungen, Sonstiges	50.000 €	167.317 €	61.000 €	62.830 €	64.715 €	62.848 €
- Reisekosten	5.000 €	29 €	1.030 €	1.061 €	1.093 €	1.061 €
- Entgelt für Standplätze Altglasbehälter	105.000 €	103.813 €	104.000 €	104.000 €	104.000 €	104.000 €
	<b>782.500 €</b>	<b>2.537.325 €</b>	<b>1.799.820 €</b>	<b>1.728.789 €</b>	<b>1.732.383 €</b>	<b>1.753.664 €</b>
<b>7. Erträge aus anderen Wertpapieren und Ausleihungen des Finanzanlagevermögens</b>						
Erträge	700.000 €	424.441 €	597.000 €	590.000 €	598.000 €	595.000 €
	<b>700.000 €</b>	<b>424.441 €</b>	<b>597.000 €</b>	<b>590.000 €</b>	<b>598.000 €</b>	<b>595.000 €</b>
<b>8. Sonstige Zinsen und ähnliche Erträge</b>						
Zinseinnahmen	- €	96.700 €	30.000 €	35.000 €	20.000 €	28.333 €
<b>9. Zinsen und ähnliche Aufwendungen</b>						
Zinsen für Kassenkredite	500 €	500 €	500 €	500 €	500 €	500 €
<b>10. Ergebnis der gewöhnlichen Geschäftstätigkeit</b>	- 149.500 €	512.080 €	400.500 €	600.500 €	200.500 €	400.500 €
<b>11. Sonstige Steuern</b>						
KFZ-Steuer	500 €	474 €	500 €	500 €	500 €	500 €
<b>12. Kalkulationsansatz Verlauf Gewinn (+)/Verlust (-) *</b>	- 150.000 €	511.605 €	400.000 €	600.000 €	200.000 €	400.000 €
Summe Aufwendungen	9.402.389 €	10.127.266 €	9.999.820 €	9.593.843 €	9.254.497 €	9.616.053 €

\*) Der Kalkulationszeitraum bis 31.12.2010 wird voraussichtlich (Planansatz Wi-Plan) mit einem Gewinnvortrag von ca. 3,5 Mio. € abschließen. Ein Anteil in Höhe von 0,6 Mio. € wird unter Zugrundelegung eines 3-jährigen Abbauezeitraumes (2011 bis 2013) in die Hausmüllgebühren und ein weiterer Anteil in Höhe von 1,0 Mio. € in die Betriebskosten des Entsorgungszentrums unter Zugrundelegung eines 5-jährigen Abbauezeitraumes Gebühren mindernd einkalkuliert. Der übrige Betrag (1,9 Mio. €) verbleibt als Eigenkapital im Haushalt als Rücklage/Sicherheit für Unvorhergesehenes (Altpapier, Änderungen KrwAbwG, Wagnis, Entwicklung Annahmgebühren) und wird als Gewinnvortrag ausgewiesen.

	Gewinnvortrag:	HM-Gebühren	Entsorgungszentrum
2011:	-200.000,- €	-200.000,- €	-200.000,- €
2012:	-400.000,- €	-200.000,- €	-200.000,- €
2013:	-,- €	-200.000,- €	-200.000,- €
2014:	-,- €	-200.000,- €	-200.000,- €
2015:	-,- €	-200.000,- €	-200.000,- €
<b>Gesamt:</b>	<b>-600.000,- €</b>	<b>-1.000.000,- €</b>	
<b>Abbau:</b>	⇒ Σ 1,6 Mio. €		davon 1,2 Mio. € im Kalkulationszeitraum

## 7. Kostenverteilungsarten

- a) *Hausmüll-Sammelkosten*: behälterbezogene Zuordnung gemäß LV-Pos. (volumenabhängig)
- b) *Hausmüll-Sammelnebenkosten*: konstanter Fixkostenanteil pro Behälter (volumenunabhängig)  
 $f(x) = \Sigma(\text{Sammel-Nebenkosten}) / \Sigma(\text{Anzahl der Behälter}) = \text{konst.}$
- c) *Besondere Sammelkosten*: Zuordnung gemäß Funktion Var. 3 (s. Seite 8, volumenabhängig, regressiv)  
 $f(x) = a \cdot x^2 + b \cdot x + c$   
mit  $x = \text{Behältervolumen eines MGB}$   
 $a, b, c = \text{Faktoren s. Seite 8}$
- d) *Externe Entsorgungskosten*: behälterbezogene lineare Zuordnung (volumenabhängig)  
 $f(x) = \Sigma(t/a) / \Sigma(\text{entl. V/a}) \cdot \text{Kosten/t} \cdot x$   
mit  $t/a = \text{gesammelter "Tonnenmüll" pro Jahr}$   
 $\text{entl. V/a} = \text{entleertes Behältervolumen pro Jahr}$   
 $\text{Kosten/t} = \text{mittlere Entsorgungskosten über RegAb}$   
 $x = \text{Behältervolumen eines MGB}$



## 6. Kostenverteilung

zu lfd. Nr.	Mittel 20011/2013 Gesamt	Kostenverteilung				
		Hausmüll- Sammelkosten	Hausmüll- Sammelneben- kosten	Hausmüll- Entsorgung	Besondere Sammelkosten	Entsorgungszentrum Betriebskosten
		(€/a)	(€/a)	(€/a)	(€/a)	(€/a)
<b>3. Aufwendungen für Deponiebetrieb und Abfuhrleistung sowie bezogene Waren</b>						
<b>a) Aufwendungen für Betriebsstoffe und bezogene Waren</b>	58.727 €	- €	- €	- €	- €	58.727 €
<b>b) Aufwendungen für bezogene Waren</b>						
3.1 Aufwendungen für Unterhaltung der Grundstücke und baulichen Anlagen	281.842 €	- €	- €	42.276 €	42.276 €	197.289 €
3.2 Aufwendungen für die Sickerwasserentsorgung (Betrieb Kläranlage und Abwassergebühren) Entgelt an Unternehmer für	391.514 €	- €	- €	- €	39.151 €	352.363 €
3.3						
- Hausmüllsammlung (Leerung der Abfallbehälter)	733.730 €	578.110 €	154.438 €	- €	1.181 €	- €
3.4 - Abfuhr Müllsäcke	12.280 €	12.280 €	- €	- €	- €	- €
3.5 - Transport des Hausmülls nach Mertesdorf	147.111 €	- €	- €	147.111 €	- €	- €
3.6 - Abfallannahme in Mertesdorf	2.401.333 €	- €	- €	2.371.333 €	- €	30.000 €
3.7 - Behälteränderungsdienst	58.330 €	- €	58.330 €	- €	- €	- €
3.8 - Sperrmüllsammlung und Transport zur Umladestation Sehlern	423.660 €	- €	- €	- €	423.660 €	- €
3.9 - Entsorgung von Restsperrmüll	440.033 €	- €	- €	402.533 €	- €	37.500 €
3.10 - Verwertung von Altholz	69.587 €	- €	- €	54.587 €	- €	15.000 €
3.11 - Einsammlung von Problemabfällen	18.420 €	- €	- €	- €	18.420 €	- €
3.12 - Entsorgung von Problemabfällen	22.513 €	- €	- €	- €	22.513 €	- €
3.13 - Altpapiersammlung	611.953 €	- €	- €	- €	611.953 €	- €
3.14 - Betrieb Grüngutsammelplätze und Grünschnittverwertung	500.000 €	- €	- €	- €	500.000 €	- €
3.15 - Deponiebewirtschaftung, Umladestation	295.800 €	- €	- €	73.950 €	73.950 €	147.900 €
3.16 - Entsorgung Altreifen	19.576 €	- €	- €	- €	7.830 €	11.745 €
3.17 - Entsorgung widerrechtlicher Ablagerungen	20.606 €	- €	- €	- €	20.606 €	- €
3.18 Bewirtschaftungskosten Erdaushublager	15.455 €	- €	- €	- €	- €	15.455 €
3.19 Entgelt für Beschaffung und Vertrieb von Müllsäcken (s. Blatt 7)	9.121 €	9.121 €	- €	- €	- €	- €
	<b>6.531.591 €</b>	<b>599.512 €</b>	<b>212.768 €</b>	<b>3.091.791 €</b>	<b>1.761.542 €</b>	<b>865.979 €</b>
<b>4. Personalaufwand (80% HM/ 20% Dep.)</b>						
4.1 a) Löhne und Gehälter	434.577 €	- €	347.661 €	- €	- €	86.915 €
4.2 b) Soziale Abgaben und Aufwendungen für Unterstützung	163.221 €	- €	130.577 €	- €	- €	32.644 €
	<b>597.798 €</b>	<b>- €</b>	<b>478.238 €</b>	<b>- €</b>	<b>- €</b>	<b>119.560 €</b>
<b>5. Abschreibungen auf immaterielle Vermögensgegenstände des Anlagevermögens und Sachanlagen</b>						
- Abschreibungen auf immaterielle Vermögensgegenstände	10.667 €	- €	- €	- €	- €	10.667 €
- Abschreibung Altbestand Gesamt	721.333 €	- €	- €	- €	50.000 €	671.333 €
	<b>732.000 €</b>	<b>- €</b>	<b>- €</b>	<b>- €</b>	<b>50.000 €</b>	<b>682.000 €</b>
<b>6. sonstige betriebliche Aufwendungen</b>						
6.1 - Kosten für externe Beratungen und Gutachten	10.303 €	- €	- €	- €	- €	10.303 €
6.2 - Umlage Zweckverband Regionale Abfallwirtschaft	30.909 €	- €	30.909 €	- €	- €	- €
6.3 - Öffentlichkeitsarbeit	25.758 €	- €	- €	- €	- €	- €
6.4 - Geschäftsausgaben (80% HM / 20% NHM)	30.909 €	- €	24.727 €	- €	- €	6.182 €
6.5 - Zuführung zur Rückstellung für Rekultivierungen und Nachsorge der Deponie	1.279.339 €	- €	- €	- €	160.080 €	1.119.258 €
6.6 - Erstattung Verwaltungskostenentschädigung an Landkreis (80% HM / 20% NHM)	99.973 €	- €	79.978 €	- €	- €	19.995 €
6.7 - Erstattung Sach- und TUI-Kosten an Landkreis (80% HM / 20% NHM)	74.182 €	- €	59.345 €	- €	- €	14.836 €
6.8 - EDV-Kosten	14.807 €	- €	- €	- €	- €	14.807 €
6.9 - Kosten für Rechnungswesen und Prüfungsgebühren (80% HM / 20% NHM)	16.485 €	- €	13.188 €	- €	- €	3.297 €
6.10 - Fortbildung (80% HM / 20% NHM)	3.091 €	- €	2.473 €	- €	- €	618 €
6.11 - Gebühren, Beiträge und Versicherungen	62.848 €	- €	- €	- €	- €	62.848 €
6.12 - Reisekosten (80% HM / 20% NHM)	1.061 €	- €	849 €	- €	- €	212 €
6.13 - Entgelt für Standplätze Altglasbehälter	104.000 €	- €	- €	- €	104.000 €	- €
	<b>1.753.664 €</b>	<b>- €</b>	<b>237.227 €</b>	<b>- €</b>	<b>264.080 €</b>	<b>1.252.356 €</b>
<b>7. Erträge aus anderen Wertpapieren und Ausleihungen des Finanzanlagevermögens</b>						
Erträge	595.000 €	- €	- €	- €	- €	595.000 €
	<b>595.000 €</b>	<b>- €</b>	<b>- €</b>	<b>- €</b>	<b>- €</b>	<b>595.000 €</b>
<b>8. Sonstige Zinsen und ähnliche Erträge</b>						
Kostenerstattung DSD	158.000 €	- €	- €	- €	158.000 €	- €
Mahngebühren	20.000 €	- €	- €	- €	16.000 €	4.000 €
Einnahmen aus Verkauf Restmüllsäcke	59.000 €	- €	- €	- €	59.000 €	- €
Zinseinnahmen	28.333 €	- €	- €	- €	- €	28.333 €
Erlöse aus der Papierverwertung	657.000 €	- €	- €	- €	657.000 €	- €
Kostenerstattungen	33.000 €	- €	- €	- €	33.000 €	- €
Erträge aus der Auflösung von Investitionszuschüssen	5.500 €	- €	- €	- €	- €	5.500 €
Umsatzerlöse aus Stromverkauf (Gas)	123.000 €	- €	- €	- €	- €	123.000 €
Umsatzerlöse aus Stromverkauf (PV)	240.000 €	- €	- €	- €	- €	240.000 €
Auflösung Sonderrücklage, Deponienachsorge	260.000 €	- €	- €	- €	- €	260.000 €
	<b>1.583.833 €</b>	<b>- €</b>	<b>- €</b>	<b>- €</b>	<b>923.000 €</b>	<b>660.833 €</b>
<b>9. Zinsen und ähnliche Aufwendungen</b>						
Zinsen für Kassenkredite	500 €	- €	500 €	- €	- €	- €
<b>10. Ergebnis der gewöhnlichen Geschäftstätigkeit</b>	<b>400.500 €</b>	<b>- €</b>	<b>- €</b>	<b>- €</b>	<b>200.500 €</b>	<b>200.000 €</b>
<b>11. Sonstige Steuern</b>						
KFZ-Steuer	500 €	- €	500 €	- €	- €	- €
<b>Gesamtsumme Aufwendungen (1. - 11.)</b>	<b>7.437.220 €</b>	<b>599.512 €</b>	<b>929.234 €</b>	<b>3.091.791 €</b>	<b>952.122 €</b>	<b>1.464.061 €</b>

Eingangsgröße

Eingangsgröße

Eingangsgröße

Eingangsgröße

Eingangsgröße

## 8. Zuordnung der Kostengruppe "Besondere Sammelkosten"

Gesamtkosten für 2011/13 pro Jahr : 952.122,30 €  
 Gesamtanzahl der MGB: 43.000  
 Gesamtvolumen der MGB in [m³]: 6.415

**Variante 1:** linearer Ansatz z. Vgl.

Gesamtkosten/Gesamtvolumen x Volumen eines MGB = Kostenanteil eines MGB  
 Gesamtkosten/Gesamtvolumen = 148,42 €/m³

**Variante 2:** konstanter Ansatz z. Vgl.

Gesamtkosten/Gesamtanzahl der MGB = Kostenanteil eines MGB  
 = 22,14 €/Behälter

**gewählt:**

**Variante 3:** Kostenanteil eines MGB :  $f(x) = a \cdot x^2 + b \cdot x + c$   
 (aus Regressionsanalyse  $a = 136,77000$   
 des Mittelwertes, Var. 1 u. 2)  $b = 54,28000$   
 mit  $x = \text{Behältervolumen in [m}^3\text{]}$   $c = 9,825365$

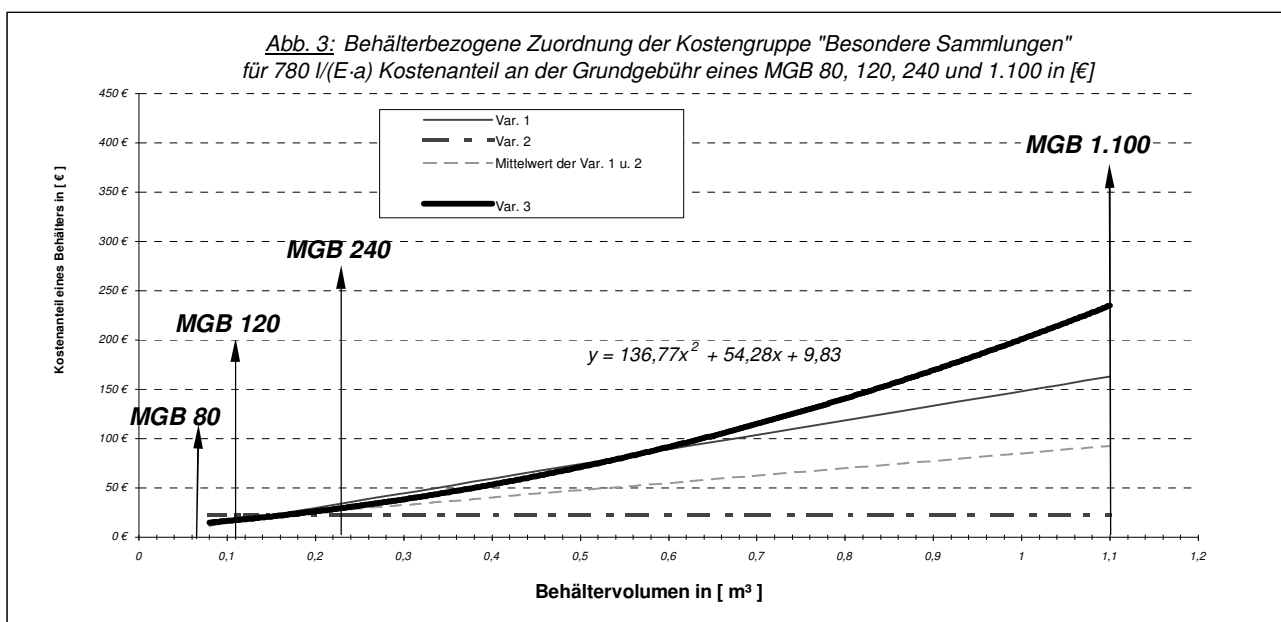
Behälter	Behältervolumen [m³]	Kostenanteil pro Behälter in [€]			zum Vergleich: Mittelwert aus Var. 1 u. 2
		Var. 1	Var. 2	Var. 3	
		148,42 €	-	-	
MGB 80	0,08	11,87 €	22,14 €	15,04309 €	17,01 €
MGB 120	0,12	17,81 €	22,14 €	18,30845 €	19,98 €
MGB 240	0,24	35,62 €	22,14 €	30,73052 €	28,88 €
MGB 1100	1,1	163,26 €	22,14 €	235,02507 €	92,70 €

**Kontrollrechnung der Kostenverteilung:**

Eingangsgroße

Behälter	Anzahl	Kosten (Var. 3)
MGB 80	7.000	105.301,65 €
MGB 120	25.000	457.711,33 €
MGB 240	10.750	330.353,06 €
MGB 1.100	250	58.756,27 €
Summe:	43.000	952.122,30 €
Ansatz:	43.000	952.122,30 €
Differenz:	0	0,00 €

✓



## 9. Ermittlung der Grund- und Leistungsgebühren (§§ 5-6 AGS)

Betriebskosten	Kosten	Menge	Kosten
Inertstoffdeponie:	[€/a]	[Mg/a]	[€/Mg]
3. Deponiebetrieb	680.650,9		
4. Personalaufwand	119.559,6		
5. Abschreibungen	682.000,0		
6. Rückstellungen/Versicherungen	1.252.356,4		
7. Erträge Wertpapiere	-595.000,0		
8. Stromerlöse, Auflösung Rücklage, sonstige Erträge	-660.833,3		
9. Überschuss/Auflösung Gewinnvortrag	-200.000,0		
<b>Gesamt:</b>	<b>1.278.733,6</b>	55.000	<b>23,25</b>

Externe Abfallbehandlung einschl. Umschlag:	Kosten	Menge	Kosten
	[€/a]	[Mg/a]	[€/Mg]
Hausmüll	2.487.559,6	20.500	121,3
Restsperrmüll	457.120,0	5.100	89,6
<b>Gesamt:</b>	<b>2.944.679,6</b>	25.600	<b>115,0</b>

Hausmüll:	Kosten	Menge	Kosten	MBG	MBG	entleert.	Kosten pro	Sack 70 l *	MGB 80	MGB 120	MGB 240	MGB 1.1
	[€/a]	[Mg/a]	[€/Mg]	Anzahl	Volumen	Vol. im J.	Behälter V.					
				[Stck]	[ m³ ]	[ m³ ]	[ €/m³ ]					
Vorhaltung/ HM-Sammelnebenkosten	929.233,9			<b>43.000</b>				0,00	21,61	21,61	21,61	21,61
Besondere Sammelkosten	952.122,3				6.415		(s. Var. 3)	0,00	15,04	18,31	30,73	235,03
Entsorgung Sperrmüll	457.120,0	5.100	89,63		<b>6.415,0</b>		71,26		5,70	8,55	17,10	78,38
<b>= Mindestgebühr:</b>									<b>42,35</b>	<b>48,47</b>	<b>69,44</b>	<b>335,02</b>
							<b>"KAL 11/13"</b>		<b>42,60</b>	<b>49,20</b>	<b>70,20</b>	<b>335,40</b>
							<b>"IST 09/10" z. Vgl.</b>		<b>45,00</b>	<b>51,60</b>	<b>72,60</b>	<b>352,80</b>
Beschaffung/Vertrieb Abfallsäcke	9.121,3			<b>20.000</b>				0,46	0,00	0,00	0,00	0,00
Leerung Sammelbehälter								0,60	0,85	0,85	0,97	5,94
Transport Tonnenmüll	150.675,0	20.500	7,35			<b>101.450</b>	1,49	0,10	0,12	0,18	0,36	1,63
Entsorgung+Abtransport Hausmüll	2.487.559,6	20.500	121,34			<b>101.450</b>	24,52	1,72	1,96	2,94	5,88	26,97
<b>= &gt; Leistungsgebühr = Kosten für eine Leerung:</b>								<b>2,87</b>	<b>2,93</b>	<b>3,97</b>	<b>7,21</b>	<b>34,55</b>
							<b>"KAL 11/13"</b>	<b>2,95</b>	<b>2,95</b>	<b>4,00</b>	<b>7,30</b>	<b>34,60</b>
							<b>"IST 09/10" z. Vgl.</b>	<b>3,45</b>	<b>3,45</b>	<b>4,80</b>	<b>8,80</b>	<b>41,50</b>
<b>= &gt; Grundgebühr = Mindestgebühr + 12 Leerungen:</b>							<b>"KAL 11/13"</b>	<b>78,00</b>	<b>97,20</b>	<b>157,80</b>	<b>750,60</b>	
							<b>"IST 09/10" z. Vgl.</b>	<b>86,40</b>	<b>109,20</b>	<b>178,20</b>	<b>850,80</b>	

### Erläuterung:

"IST 09/10" : Gebühren vom 01.01.2009 bis 31.12.2010

"KAL 11/13" : Ergebnis der Gebührenkalkulation für die Jahre 2011 bis 2013

\* Die Kosten eines Restabfallsackes werden entsprechend dem Leerungspreis für einen MGB 80 festgesetzt.

## 10. Ermittlung der zusätzlichen Entsorgungsgebühren (§ 6 Abs. 4 und § 7 AGS)

### a) Zusammenfassung der Gebühren für die Selbstanlieferung an der Inertstoffdeponie Sehlem (§ 7 Abs. 2 der AGS)

23,25 €/Mg : Ø Ablagerungskosten  
45,34 €/m³ (Ø Volumenverbrauch: 2011 - 2013: 28.300 m³)

§ 7 Abs. 2 AGS	Abfallart	Wertungs-/Wichtungsfaktor *)	Kalk.-Gebühr	Gebühr 11/13	Gebühr 09/10	Differenz (Neu-Alt) (= Gebührenänderung)	
						[ €/Mg ]	[ % ]
2.1	Erdaushub, rein nach LAGA ≤ Z0*	0,1 [-]	2,32 €/Mg	2,5 €/Mg	1,9 €/Mg	0,60 €	24%
2.2	Erdaushub mit Bauschuttanteil ≤ 5 % nach LAGA ≤ Z2 aus der mechanisch-biologischen Vorbehandlung	0,4 [-]	9,30 €/Mg	9,5 €/Mg	8,9 €/Mg	0,60 €	6%
2.3	Erdaushub mit Bauschuttanteil ≤ 5 % nach LAGA ≤ Z2	0,5 [-]	12,09 €/Mg	12,5 €/Mg	11,5 €/Mg	1,00 €	8%
2.4	Bauschutt/Bodengemisch mit Körnung ≤ 300 mm, Sande, mineralisches Feinmaterial nach LAGA ≤ Z2 u. Anh. 3, Tab. 2 DepV (DKII)	0,8 [-]	19,30 €/Mg	20,0 €/Mg	16,0 €/Mg	4,00 €	20%
2.5	Bauschutt mit Körnung > 300 mm nach LAGA ≤ Z2 u. Anh. 3, Tab. 2 DepV (DKII)	1,0 [-]	23,71 €/Mg	24,0 €/Mg	19,5 €/Mg	4,50 €	19%
2.6	Erdaushub aus der mechanisch biologischen Vorbehandlung, Straßenaufbruch, Bauschutt mit Körnung ≤ 300 mm nach LAGA > Z2, ≤ Z4 u. Anh. 3, Tab. 2 DepV (DKII)	1,0 [-]	23,71 €/Mg	24,0 €/Mg	19,5 €/Mg	4,50 €	19%
2.7	Erdaushub nach LAGA > Z2, ≤ Z4 u. Anh. 3, Tab. 2 DepV (DKII)	1,1 [-]	25,57 €/Mg	26,0 €/Mg	24,0 €/Mg	2,00 €	8%
2.8	Bauschutt mit Körnung > 300 mm, Sande, mineralisches Feinmaterial nach LAGA > Z2, ≤ Z4 u. Anh. 3, Tab. 2 DepV (DKII), Gipsabfälle	1,2 [-]	28,36 €/Mg	28,5 €/Mg	28,5 €/Mg	- €	0%
2.9	Asbestzementhaltige Stoffe	3,2 [-]	74,40 €/Mg	75,0 €/Mg	75,0 €/Mg	- €	0%
2.10	Dämmmaterial	6,0 [-]	139,50 €/Mg	140,0 €/Mg	140,0 €/Mg	- €	0%
2.11	Mineralische Reststoffe/-gemische, die nicht unter 2.1 bis 2.10 genannt sind	1,5 [-]	34,41 €/Mg	34,5 €/Mg	34,5 €/Mg	- €	0%

\*) Die Wertung und Wichtung erfolgt in Abhängigkeit von Schadstoffbelastung, bauphysikalischen Eigenschaften, Ablagerungsfähigkeit und Überwachungsaufwand

### b) Zusammenfassung der Gebühren für die Selbstanlieferung an einer Annahmestelle des Landkreises (§ 7 Abs. 1, 4, 9, 10 der AGS)

§ 7 Abs. 1 AGS	Abfallart	Gebühr 11/13	Gebühr 09/10	Differenz (Neu-Alt) (= Gebührenänderung)	
				[ €/Mg, Stk. ]	[ % ]
<b>Erdaushublager des Landkreises</b>					
(1) 1.1	Erdaushub rein, n. LAGA ≤ Z0*	2,60 €/m³	2,60 €/m³	- €	0%
<b>Grünschnittsammelplätze des Landkreises</b>					
(1) 1.2	Anlieferung von unbelastetem Baum- und Heckenschnitt, Laub, Gras	6,50 €/m³	6,50 €/m³	- €	0%
(1) 1.3	Anlieferung von unbelastetem Holzabfälle, Sägemehl, Baumrinde	14,00 €/m³	14,00 €/m³	- €	0%
<b>Kleinannahmestelle auf der ehemaligen Zentralmülldeponie Sehlem</b>					
(1) 1.4	Baumstümpfe, Baumwurzeln	39,00 €/Mg	39,00 €/m³	- €	0%
(1) 1.5	Unbelasteter Grünschnitt (Freimengenregelung für veranlagte Grundstücke)	20,00 €/Mg	20,00 €/Mg	- €	0%
(1) 1.6	Elektro- und Elektronikaltgeräte, die nicht unter das ElektroG fallen	90,00 €/Mg	90,00 €/Mg	- €	0%
(1) 1.7	Elektrospeicherheizgeräte	100,00 €/Stk.	100,00 €/Stk.	- €	0%
(1) 1.8	Altreifen	225,00 €/Mg	200,00 €/Mg	25,00 €	11%
(1) 1.9	Gemischte Siedlungs-, Bau- und Abbruchabfälle, Restsperrmüll	175,00 €/Mg	175,00 €/Mg	- €	0%
(1) 1.10	Altholz (Al bis All gemäß AltholzG)	60,00 €/Mg	60,00 €/Mg	- €	0%
§ 7 (4)	Sicherstellung zurückgewiesener Stoffe auf der Annahmestelle Sehlem	10,00 €/Mg	10,00 €/Mg	- €	0%
§ 7 (9)	Gebühr für einmalige Wiegung auf der ZMD Sehlem	6,00 €/Stk.	6,00 €/Stk.	- €	0%
§ 7 (10)	Mindestanlieferungsgebühr Annahmestelle Sehlem	8,50 €/Mg	8,50 €/Mg	- €	0%

Kalkulation 2011/2013	Pos. § 7						
Kostenverteilung	(1) 1.4	(1) 1.5	(1) 1.6	(1) 1.7	(1) 1.8	(1) 1.9	(1) 1.10
Entsorgungs-/Behandlungskosten inkl. Transport	25,00 €	10,00 €	60,00 €	75,00 €	200,00 €	154,00 €	35,00 €
Umschlag/ Betrieb	4,00 €	2,50 €	5,00 €	5,00 €	5,00 €	6,00 €	5,00 €
Anteil Invest (100.000,- €/ Abschreibung (8 Jahre/ 2.500 Mg/a), 1.6 - 1.10	0,00 €	0,00 €	5,00 €	5,00 €	5,00 €	5,00 €	5,00 €
Personal (10 %/ 3.500 Mg/a)	3,00 €	3,00 €	3,00 €	3,00 €	3,00 €	3,00 €	3,00 €
Geschäfts-/Verwaltungskosten (10 %/ 3.500 Mg/a)	2,00 €	2,00 €	2,00 €	2,00 €	2,00 €	2,00 €	2,00 €
Sonstiges/ Unvorhergesehenes / Wagnis	5,00 €	2,50 €	15,00 €	10,00 €	10,00 €	5,00 €	10,00 €
<b>Gesamt:</b>	<b>39,0 €</b>	<b>20,0 €</b>	<b>90,0 €</b>	<b>100,0 €</b>	<b>225,0 €</b>	<b>175,0 €</b>	<b>60,0 €</b>

Gebührenfreie Annahme von: Altmetall, Altpapier, DSD-Altglas, Elektroaltgeräte gemäß ElektroG

### c) Leistungsgebühren für den Ersatz defekter Abfallbehälter (§ 6 Abs. 4 der AGS)

Kalkulation 2011/2013	Behälter			
	MGB 80	MGB 120	MGB 240	MGB 1.1
Kostenverteilung				
Neubeschaffung	23,00 €	26,00 €	30,00 €	210,00 €
Änderungsdienst	12,50 €	12,50 €	12,50 €	12,50 €
Entsorgung	2,00 €	2,00 €	3,00 €	5,00 €
Geschäfts-/Verwaltungskosten	5,00 €	5,00 €	5,00 €	5,00 €
Sonstiges/ Unvorhergesehenes / Wagnis	2,50 €	2,50 €	3,50 €	10,50 €
<b>Gesamt:</b>	<b>45,0 €</b>	<b>48,0 €</b>	<b>54,0 €</b>	<b>243,0 €</b>

Gebühr 09/10	45,0 €	48,0 €	54,0 €	243,0 €
Differenz (Neu-Alt) (= Gebührenänderung)	0,0 €	0,0 €	0,0 €	0,0 €
	0%	0%	0%	0%

## 11. Kontrollrechnung: Einnahmen nach Einzelpositionen

### I) Wertstoffannahmestellen des Landkreises

§ 7 Abs. 1 AGS	Abfallart	Gebühr 11/13		Menge		Einnahmen (Kalk.)
<i>Erdaushublager des Landkreises</i>						
(1) 1.1	Erdaushub rein, n. LAGA ≤ Z0*	2,60	€/m³	6150,00	m³	15.990,00 €
<i>Grünschnittsammelplätze des Landkreises</i>						
(1) 1.2	Anlieferung von unbelastetem Baum- und Heckenschnitt, Laub, Gras	6,50	€/m³	400,00	m³	2.600,00 €
(1) 1.3	Anlieferung von unbelastetem Holzabfälle, Sägemehl, Baumrinde	14,00	€/m³	50,00	m³	700,00 €
<i>Kleinannahmestelle auf der ehemaligen Zentralmülldeponie Sehlem</i>						
(1) 1.4	Baumstümpfe, Baumwurzeln	39,00	€/Mg	30,00	Mg	1.170,00 €
(1) 1.5	Unbelasteter Grünschnitt (Freimengenregelung für veranlagte Grundstücke)	20,00	€/Mg	200,00	Mg	4.000,00 €
(1) 1.6	Elektro- und Elektronikaltgeräte, die nicht unter das ElektroG fallen	90,00	€/Stk.	25,00	Mg	2.250,00 €
(1) 1.7	Elektrospeicherheizgeräte	100,00	€/Stk.	20,00	Stk.	2.000,00 €
(1) 1.8	Altreifen	225,00	€/Mg	40,00	Mg	9.000,00 €
(1) 1.9	Gemischte Siedlungs-, Bau- und Abbruchabfälle, Restsperrmüll	175,00	€/Mg	325,00	Mg	56.875,00 €
(1) 1.10	Altholz (AI bis AIII gemäß AltholzV)	60,00	€/Mg	400,00	Mg	24.000,00 €
§ 7 (4)	Sicherstellung zurückgewiesener Stoffe auf der Annahmestelle Sehlem	10,00	€/Stk.	10,00	Mg	100,00 €
§ 7 (9)	Gebühr für einmalige Wiegung auf der ZMD Sehlem	6,00	€/Stk.	20,00	Mg	120,00 €
§ 7 (10)	Mindestanlieferungsgebühr Annahmestelle Sehlem	8,50	€/Mg	500,00	Mg	4.250,00 €
<b>Gesamt I):</b>						<b>123.055,00 €</b>

### II) Inertstoffdeponie Sehlem

§ 7 Abs. 2 AGS	Abfallart	Gebühr 11/13		Menge		Einnahmen (Kalk.)
2.1	Erdaushub, rein nach LAGA ≤ Z0*, zur Verwertung	2,5	€/Mg	30.000	Mg	75.000,00 €
2.2	Erdaushub mit Bauschuttanteil ≤ 5 % nach LAGA ≤ Z2 aus der mechanisch-biologischen Vorbehandlung	9,5	€/Mg	6.500	Mg	61.750,00 €
2.3	Erdaushub mit Bauschuttanteil ≤ 5 % nach LAGA ≤ Z2	12,5	€/Mg	10.000	Mg	125.000,00 €
2.4	Bauschutt/Bodengemisch mit Körnung ≤ 300 mm, Sande, mineralisches Feinmaterial nach LAGA ≤ Z2 u. Anh. 3, Tab. 2 DepV (DKII)	20,0	€/Mg	5.000	Mg	100.000,00 €
2.5	Bauschutt mit Körnung > 300 mm nach LAGA ≤ Z2 u. Anh. 3, Tab. 2 DepV (DKII)	24,0	€/Mg	5.000	Mg	120.000,00 €
2.6	Erdaushub aus der mechanisch biologischen Vorbehandlung, Straßenaufbruch, Bauschutt mit Körnung ≤ 300 mm nach LAGA > Z2, ≤ Z4 u. Anh. 3, Tab. 2 DepV (DKII)	24,0	€/Mg	17.000	Mg	408.000,00 €
2.7	Erdaushub nach LAGA > Z2, ≤ Z4 u. Anh. 3, Tab. 2 DepV (DKII)	26,0	€/Mg	5.000	Mg	130.000,00 €
2.8	Bauschutt mit Körnung > 300 mm, Sande, mineralisches Feinmaterial nach LAGA > Z2, ≤ Z4 u. Anh. 3, Tab. 2 DepV (DKII), Gipsabfälle	28,5	€/Mg	4.000	Mg	114.000,00 €
2.9	Asbestzementhaltige Stoffe	75,0	€/Mg	1.250	Mg	93.750,00 €
2.10	Dämmmaterial	140,0	€/Mg	250	Mg	35.000,00 €
2.11	Mineralische Reststoffe/ -gemische, die nicht unter 2.1 bis 2.10 genannt sind	34,5	€/Mg	1.000	Mg	34.500,00 €
<b>Gesamt II):</b>				<b>85.000</b>	<b>Mg</b>	<b>1.297.000,00 €</b>

davon 55.000 Mg zur Beseitigung/ Ablagerung  
30.000 Mg zur Verwertung/ Rekultivierung

### III) Gebühren für Hausmüllgefäße

		EP	Gesamt:
	KAL-Mengen 2011/2013	"KAL 11/13"	"KAL 11/13"
<b>a) Grundgebühr</b>	Anzahl der Behälter		
MGB 80	7.000	78,00 €	546.000 €
MGB 120	25.000	97,20 €	2.430.000 €
MGB 240	10.750	157,80 €	1.696.350 €
MGB 1.100	250	750,60 €	187.650 €
	43.000		4.860.000 €

	Anzahl der Zusatzentleerungen		
<b>b) Leistungsgebühren</b>			
MGB 80	6.000	2,95 €	17.700 €
MGB 120	75.000	4,00 €	300.000 €
MGB 240	51.000	7,30 €	372.300 €
MGB 1.100	2.500	34,60 €	86.500 €
	134.500		776.500 €

<b>c) Summe der Einnahmen aus (a + b)</b>			
MGB 80			563.700 €
MGB 120			2.730.000 €
MGB 240			2.068.650 €
MGB 1.100			274.150 €
			5.636.500 €

### IV) Sonstiges

	KAL-Mengen 2011/2013	"KAL 09/11"	"KAL 09/11"
Verkauf 70 ltr-Sack [St.]	20.000	2,95 €	59.000 €
Kostenerstattung DSD		158.000 €	158.000 €
Mieten und Kostenerstattungen		33.000 €	33.000 €
Erträge aus der Auflösung Inv. Zu.		5.500 €	5.500 €
Zinseinnahmen		595.000 €	595.000 €
Papiererlöse		657.000 €	657.000 €
Stromerlöse (PV+Deponiegas)		363.000 €	363.000 €
Auflösung Sonderrücklage Deponienachsorge		260.000 €	260.000 €
Mahngebühren		20.000 €	20.000 €
			2.150.500 €

⇒ <b><u>Einnahmen:</u></b>	I + II) Selbstanlieferungsgebühren	1.420.055 €
	III) Abfallgebühren Haushalte	5.636.500 €
	IV) Sonstiges	2.150.500 €
	<b>Summe:</b>	<b>9.207.055 €</b>
	<b>- Ausgaben: (gemäß Ansatz 2011/2013)</b>	<b>9.616.053 €</b>
	<b>Differenz = Verlust:</b>	<b>- 399.877 €</b>
	Zuführung aus Abbau Gewinnvortrag pro Jahr:	400.000 €
	Differenz => Rundungsfehler (Plausibilitätskontrolle)	123 €

✓

## 12. Gegenüberstellung der Gebühren von 2009/2010 (alt) zu 2011/2013 (neu)

### A) Grundgebühr (inkl. 12 Entleerungen):

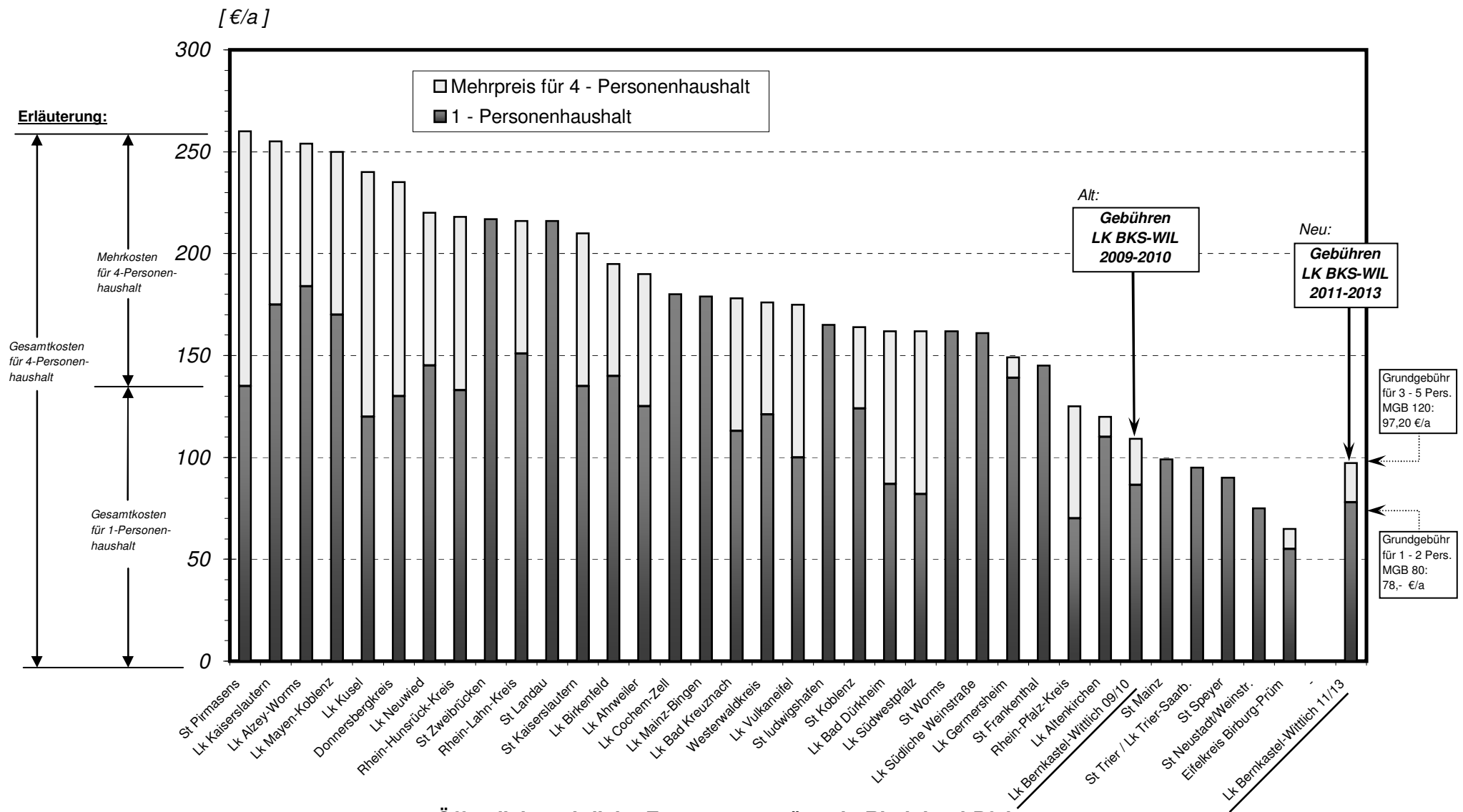
Grundstück mit Pers.	Behälter	Grundgebühr in [ €/a ]		Differenz (= Gebührenänderung)	
		2009/2010	2011/2013	[ €/a ]	[ % ]
1	MGB 80	86,40 €	78,00 €	-8,40 €	-10%
2	MGB 80	86,40 €	78,00 €	-8,40 €	-10%
3	MGB 120	109,20 €	97,20 €	-12,00 €	-11%
4	MGB 120	109,20 €	97,20 €	-12,00 €	-11%
5	MGB 120	109,20 €	97,20 €	-12,00 €	-11%
6	MGB 240	178,20 €	157,80 €	-20,40 €	-11%
7	MGB 240	178,20 €	157,80 €	-20,40 €	-11%
8	MGB 240	178,20 €	157,80 €	-20,40 €	-11%
> 8	MGB 1.100	850,80 €	750,60 €	-100,20 €	-12%

### B) Leistungsgebühr (Zusatzentleerung):

Behälter	Leistungsgebühr in [ €/Entl. ]		Differenz (= Gebührenänderung)	
	2009/2010	2011/2013	[ €/Entl. ]	[ % ]
Sack 70 l	3,45 €	2,95 €	-0,50 €	-14%
MGB 80	3,45 €	2,95 €	-0,50 €	-14%
MGB 120	4,80 €	4,00 €	-0,80 €	-17%
MGB 240	8,80 €	7,30 €	-1,50 €	-17%
MGB 1.100	41,50 €	34,60 €	-6,90 €	-17%

### C) Grundgebühr + 14 zusätzliche Leerungen (= 26 Entleerungen pro Jahr):

Grundstück mit Pers.	Behälter	Grundgebühr + 14 Zusatzentleerungen in [ €/a ]		Differenz (= Gebührenänderung)	
		2009/2010	2011/2013	[ €/a ]	[ % ]
1	MGB 80	134,70 €	119,30 €	-15,40 €	-11%
2	MGB 80	134,70 €	119,30 €	-15,40 €	-11%
3	MGB 120	176,40 €	153,20 €	-23,20 €	-13%
4	MGB 120	176,40 €	153,20 €	-23,20 €	-13%
5	MGB 120	176,40 €	153,20 €	-23,20 €	-13%
6	MGB 240	301,40 €	260,00 €	-41,40 €	-14%
7	MGB 240	301,40 €	260,00 €	-41,40 €	-14%
8	MGB 240	301,40 €	260,00 €	-41,40 €	-14%
> 8	MGB 1.100	1.431,80 €	1.235,00 €	-196,80 €	-14%



**Öffentlich-rechtliche Entsorgungsträger in Rheinland-Pfalz**

Vergleich der absoluten Gebührenhöhe (Mindestgebühr) zwischen einem 1-Personenhaushalt und einem 4-Personenhaushalt in Rheinland-Pfalz 2009

(Quelle: Landesabfallbilanz 2009, Abb. 66, Ministerium für Umwelt und Forsten)



**Ansatz Abfallwirtschaftliche Jahresbilanz des Landkreises Bernkastel-Wittlich**  
**für die Gebührenkalkulation der Jahre 2011 bis 2013 (Neu)**

<b>Ausgaben pro Jahr:</b>		100%	100%	<b>Einnahmen pro Jahr:</b>	
<b>Externe Abfallentsorgung</b>				<b>Allgemeines:</b>	
- Entsorgung HM u. Abtransport über RegAb	2.401.333,33 €			- Zinseinnahmen	623.333,33 €
- Transport	147.111,00 €			- Stromerlöse	363.000,00 €
- Entsorgung Sperrmüll u. Abtransport	440.033,33 €			- Kostenerstattung DSD	158.000,00 €
- Entsorgung Altholz u. Abtransport	69.586,67 €			- Papiererlöse	657.000,00 €
<b>Σ</b>	<b>3.058.064,33 €</b>	<b>32%</b>		- Gebühren Annahmestelle Sehlem	1.420.055,00 €
<b>Betrieb Entsorgungszentrum Sehlem</b>				- Auflösung Sonderrücklage (Deponie)	260.000,00 €
- Betriebskosten einschl. Fixkosten	985.538,43 €		<b>37,2%</b>	- Sonstige Gebühren, Einnahmen	98.164,97 €
- Abschreibungen	682.000,00 €			<b>Σ</b>	<b>3.579.553,30 €</b>
- Rückstellungen	1.279.338,67 €				
- sonst. Betriebliche Aufwendungen	133.097,99 €			<b>Hausmüll - Grundgebühr einschl. 12 Leerungen</b>	
<b>Σ</b>	<b>3.079.975,09 €</b>			ca. 43.000 Müllgroßbehälter und	
				ca. 515.000 Leerungen	<b>4.860.000,00 €</b>
<b>Vorhaltung der Einrichtung und Behälter</b>		<b>32%</b>			
<b>Leerungskosten der Sammelbehälter</b>	<b>599.511,68 €</b>				
ca. 20.500 t, 43.000 Behälter, ca. 650.000 Leer.		<b>6,2%</b>			
<b>Hausmüll - Sammelnebenkosten</b>	<b>929.233,91 €</b>				
Änderungsdienst, EDV, E-Schrott, Personal, etc.		<b>6,2%</b>			
<b>Besondere Sammelkosten</b>	<b>1.949.268,29 €</b>		<b>50,5%</b>		
Sperrmüll, Grünschnitt, Problemabfall, Altpapier, Umschlag, Widerrechtliche Ablagerungen Sonstige betriebliche Aufwendungen				<b>Hausmüll - Leistungsgebühren</b>	
		<b>20,3%</b>		ca. 135.000 Zusatzleerungen	<b>776.500,00 €</b>
				<b>Abbau Gewinnvortrag</b>	<b>400.000,00 €</b>
				<b>8,1%</b>	
				<b>4,2%</b>	
<b>Σ</b>	<b><u>9.616.053 €</u></b>			<b>Σ</b>	<b><u>9.616.053 €</u></b>

**Zum Vergleich: Ansatz Abfallwirtschaftliche Jahresbilanz des Landkreises Bernkastel-Wittlich  
für die Gebührenkalkulation der Jahre 2009 bis 2010 (Alt)**

<b>Ausgaben pro Jahr:</b>		<b>100%</b>	<b>100%</b>	<b>Einnahmen pro Jahr:</b>	
<b>Externe Abfallentsorgung</b>				<b>Allgemeines:</b>	
- Entsorgung HM u. Abtransport über RegAb	3.219.300,00 €			- Zinseinnahmen	700.000,00 €
- Transport, Umschlag Mertesdorf über LK	154.288,26 €			- Stromerlöse	190.000,00 €
- Entsorgung Sperrmüll u. Abtransport	353.233,65 €			- Kostenerstattung DSD	150.000,00 €
- Entsorgung Altholz u. Abtransport	54.428,22 €			- Papiererlöse	1.029.500,00 €
<b>Σ</b>	<b>3.781.250,13 €</b>			- Gebühren Annahmestelle Sehlem	1.187.520,00 €
				- Sonstige Gebühren	83.014,00 €
				<b>Σ</b>	<b>3.340.034,00 €</b>
		<b>38%</b>	<b>33,5%</b>		
<b>Betrieb Inertstoffdeponie und Kleinannahmestelle Sehlem</b>				<b>Hausmüll - Grundgebühr einschl. 12 Leerungen</b>	
- Betriebskosten einschl. Fixkosten	1.152.708,23 €			ca. 42.000 Müllgroßbehälter und	
- Abschreibungen	542.000,00 €			ca. 500.000 Leerungen	<b>5.422.800,00 €</b>
- Rückstellungen	260.000,00 €				
- sonst. Betriebliche Aufwendungen	107.500,00 €				
<b>Σ</b>	<b>2.062.208,23 €</b>				
		<b>21%</b>	<b>54,4%</b>		
<b>Vorhaltung der Einrichtung und Behälter</b>				<b>Hausmüll - Leistungsgebühren</b>	
<b>Leerungskosten der Sammelbehälter</b>				ca. 150.000 Zusatzleerungen	<b>1.048.625,00 €</b>
<b>Transportkosten "Tonnenmüll"</b>		<b>7,8%</b>	<b>10,5%</b>		
ca. 21.500 t, 42.000 Behälter, ca. 650.000 Leer.	<b>778.330,25 €</b>			<b>Abbau Gewinnvortrag</b>	
		<b>7,8%</b>	<b>1,5%</b>		<b>150.000,00 €</b>
<b>Hausmüll - Sammelnebenkosten</b>					
Änderungsdienst, EDV, E-Schrott, Personal, etc.	<b>752.019,68 €</b>				
<b>Besondere Sammelkosten</b>					
Sperrmüll, Grünschnitt, Problemabfall, Altpapier, Rückstellungen, Widerrechtliche Ablagerungen	<b>2.355.312,17 €</b>				
		<b>23,6%</b>			
<b>Sonstige betriebliche Aufwendungen</b>		<b>2,3%</b>			
	<b>232.338,13 €</b>				
<b>Σ</b>	<b>9.961.459 €</b>			<b>Σ</b>	<b>9.961.459 €</b>